

Longueur : 11 km  
 Durée : 3 h 20  
 Alt. mini 484 m - Alt. maxi 824 m

**SENTIER N° 8**

## LE CHEMIN DES ECOLIERS

Départ du parking de Saint-Martin-en-Coailleux (à côté de l'aire de jeux).

En sortant du parking prendre à gauche et 30 m plus loin, quitter la route et monter le chemin d'en face. Plus loin, remarquer la croix des Pestiférés qui a été dressée sans doute au milieu des sépultures des victimes de la peste. A la patte d'oie, prendre à gauche pour continuer le sentier n° 8. Peu après, traverser une petite route qui longe sur 200 m la route de Chavanol pour monter à droite. 1,5 km plus loin, au panneau Parc du Pilat, tourner à gauche, direction Chavanol. Vue sur la vallée du Gier et le Crêt de l'Oeilon. A Chavanol (Alt. 785 m), traverser la route, continuer le chemin d'en face, puis prendre le chemin à gauche qui descend jusqu'à l'Héritarie (ancienne école publique à classe unique qui fonctionna jusqu'en 1923). Juste avant ce hameau, tourner à gauche pour atteindre Pizay. Passer devant la croix datant de 1629, suivre la route en direction du lieu-dit les Sagnolles et monter à gauche dans le pré en longeant la barrière pour rejoindre la forêt. Franchir la clôture, aller tout droit puis, tourner tout de suite à droite, le sentier longe le pré. Au carrefour, aller tout droit, à l'intersection suivante, tourner à gauche puis de nouveau à gauche. Franchir la barrière, et un peu plus loin, descendre à droite puis remonter. Traverser la route de Chavanol. 700 m plus loin une jonction a lieu avec le sentier n° 9. Descendre jusqu'à la Ravacholière où l'on tourne à gauche pour rejoindre Saint-Martin-en-Coailleux.



Longueur : 3,5 km  
 Durée : 1 h 15  
 Alt. mini 484 m - Alt. maxi 613 m

**SENTIER N° 9**

## LA CROIX DE PARAQUEUE

Départ du parking de Saint-Martin-en-Coailleux (à côté de l'aire de jeux).

En sortant du parking prendre à droite, puis de nouveau à droite direction la Ravacholière. Monter la première route à droite qui ensuite descend jusqu'à une croix. Monter à droite, la route devient un sentier à travers bois. Traverser la route et franchir une barrière un peu sur la gauche. Remonter le pré en longeant la clôture, puis le bosquet. Plus loin, on rejoint le sentier n° 8. Peu avant cette jonction, un aller-retour non balisé est possible côté droit jusqu'à la croix de Paraqueue où le panorama s'ouvre sur Saint-Chamond et la vallée du Gier. A la jonction, tourner à droite pour rejoindre la Ravacholière puis à gauche pour rejoindre la route qui mène à Saint-Martin-en-Coailleux.

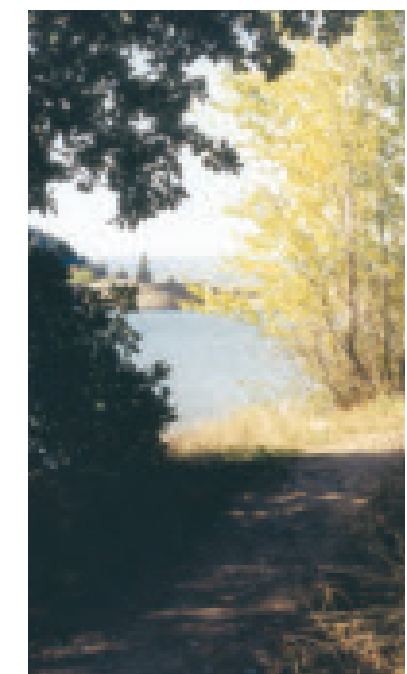
Longueur : 3,5 km  
 Durée : 1 h  
 Alt. mini 490 m

**SENTIER N° 10**

## LE BARRAGE DE SOULAGE

Départ du parking situé au mur du barrage de Soulage.

Altitude : 450 m – le barrage a été mis en service en 1972.



Des ruines englouties: Lorsque vous arrivez vers la queue du barrage, et si le niveau de l'eau est suffisamment bas, vous pouvez apercevoir un pont en pierre ainsi qu'une ancienne usine (probablement la teinturerie Gillet-Thaon) qui ont été noyés sous les eaux.

La rive droite du barrage est assez accidentée. Cette balade s'adresse à des personnes aguerries et bien chaussées.

Point de vue sur le barrage et sur les différents coteaux qui l'entourent.

Longueur : 3,5 km  
 Durée : 1 h  
 Alt. mini 530 m

**SENTIER N° 11**

## LE BARRAGE DE LA RIVE

Départ du parking situé au mur du barrage de la Rive.

Altitude : 500 m – Le barrage a été mis en service en 1870. Le sentier fait le tour du barrage et laisse à tout moment une vue dégagée sur le plan d'eau. Cette balade ne présente aucune difficulté.